



Bundesverband
WindEnergie e.V.

B90/Grüne - Bundestagsfraktion
„Neue Kohlekraftwerke verhindern“
30. November 2007

Alternative zur Investition in Kohlekraftwerke

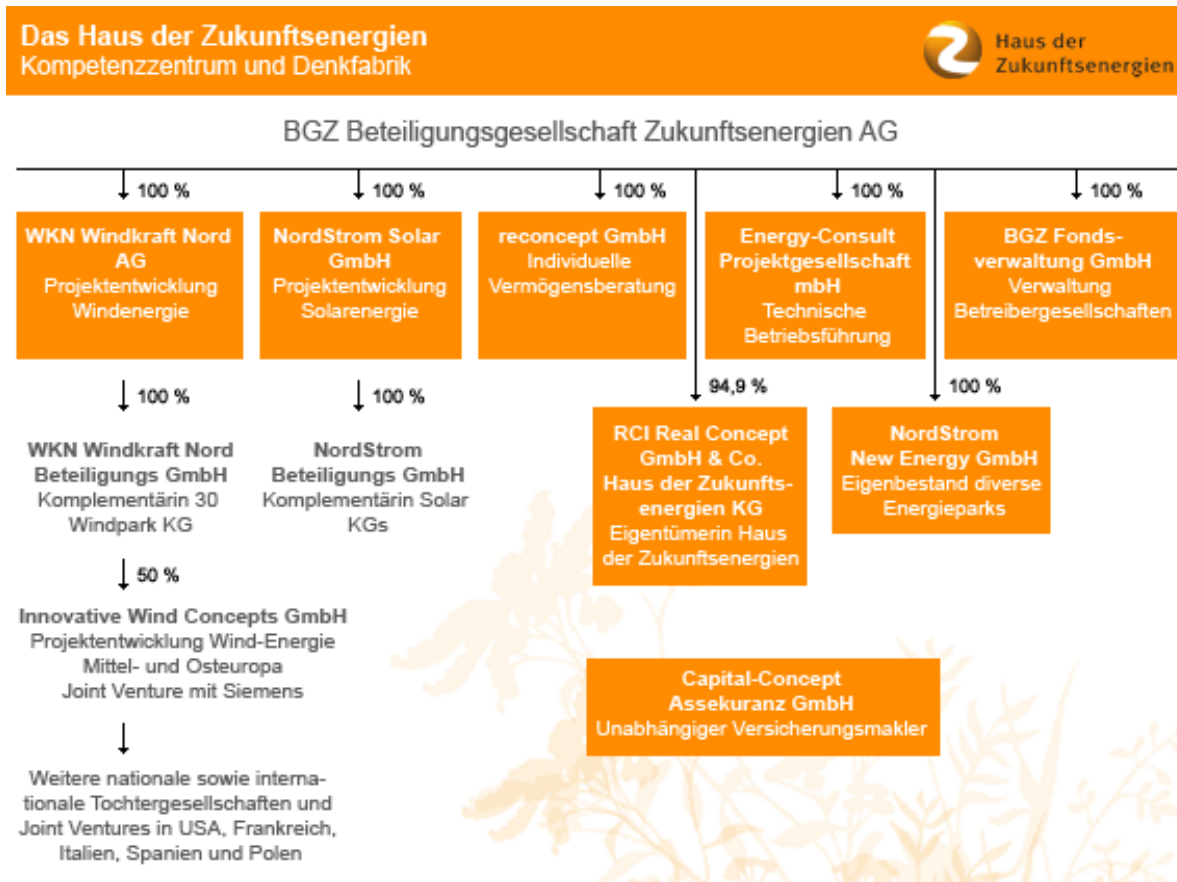
Ralf BISCHOF

Geschäftsführer **Bundesverband WindEnergie (BWE)**



www.wind-energie.de

BG Zukunftsenergien: 10% Stadtwerke Hannover



www.middelgrunden.dk



Windpark der Stadtwerke Emden



Windpark Vetschau der Stadtwerke Aachen



www.energiepark-druiberg.de



Beteiligte: Stadtwerke aus
Halberstadt, Quedlingburg
und Blankenburg



Energielandschaft Morbach

14 Windkraftanlagen (Vestas V-80, 2 MW-Nennleistung, 140 m Gesamthöhe)
500 kW_p Solaranlagen (ca. 5000 m² Solarfläche)
Biomasseanlagen
Multi-Media Info-Zentrum und Aussichtsturm (in 50 m Aussichtsplattform)
Investitionsvolumen: 35 Millionen Euro

Leistung	28,5 MW
Jahresertrag	ca. 45,45 Mio. kWh
entspricht Verbrauch von	ca. 30.000 Personen oder 13.000 Haushalten
Umweltnutzen	z.B. 41.000 t CO ₂ /a sowie weitere Schadstoffe

www.energielandschaft.de





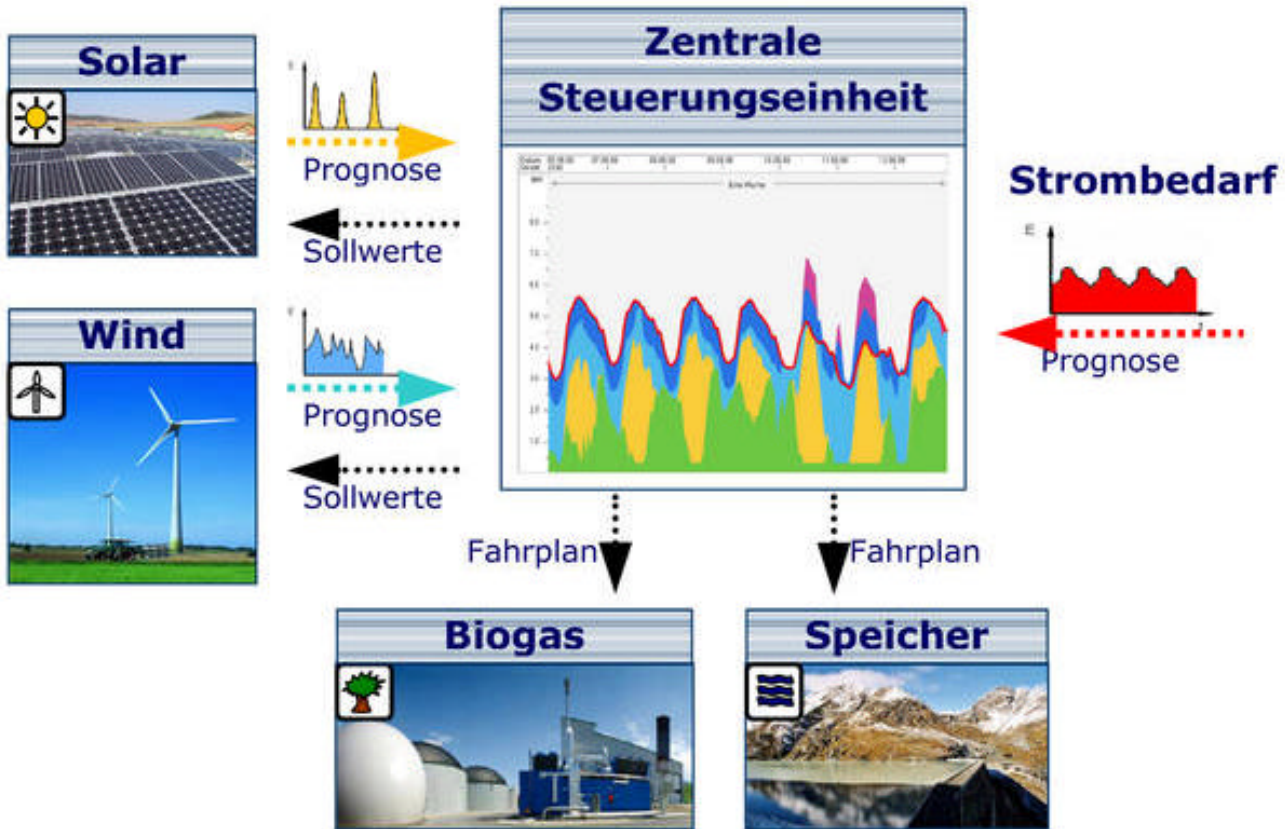
Bundesverband
WindEnergie e.V.

Regionale Kombikraftwerke



www.wind-energie.de

www.kombikraftwerke.de



Biogas Tagesspeicher

Speicherung vor Ort an der BGA


Schmack
Biogas AG



- Drucklose Speicherung => keine Kompressionsverluste
- Speicherung max ca. 2 Tage möglich
- Möglich in Doppelmembranspeichern (Tragluftprinzip) oder im Gasdom

Regenerative Modellregion Harz

8

HARZZEIT - 01

MAGAZIN

Wind, Sonne und Biomasse:
Daraus macht der
Harzkreis Strom





Bundesverband
WindEnergie e.V.

Noch eine Idee



www.wind-energie.de

Pressemitteilung der EWE vom 1.12.2006 zu NorGer



Pläne für neues Stromkabel zwischen Norwegen und Deutschland

*... kann eine neue Verbindung zwischen den Ländern zu einer stabilen Stromversorgung beitragen, indem die **schwankende Leistungsabgabe von Windparks in Deutschland durch Wasserkraft aus Norwegen ausgeglichen wird.***



Bundesverband
WindEnergie e.V.

Danke für Ihre Aufmerksamkeit

Bundesverband WindEnergie

Ralf BISCHOF

Marienstrasse 19/20, 10117 Berlin

Tel.: 030-28482-106, Fax: 28482-107

r.bischof@wind-energie.de



www.wind-energie.de